

orto alresa

Centrífugas y productos para laboratorio

info@ortoalresa.com

www.ortoalresa.com

+34 91 884 40 16



Aplicaciones generales: Centrífugas universales

BIOPROCEN 22 R

Bio PRO CEN 22 R



Centrifugas universales: Bioprocen 22 R



IVD CE

Capacidad máx.: 6 x 50 ml.

Velocidad máx.: 31.865 xg / 18.100 R.P.M.

Los bioprocesos requieren centrifugas de gran versatilidad que cubran diferentes tipos de ensayos y por lo tanto diferentes configuraciones para la misma centrifuga. La centrifuga Bioprocen 22 R cuenta con rotores de alta velocidad para microtubos desde 1,5 a 5 ml , así como para tubos cónicos. Los accesorios para microplacas ofrecen la posibilidad de trabajar con rotores oscilantes.

El sistema de refrigeración ha sido diseñado para estabilizar la temperatura, de tal manera que permita mantenerla incluso a la máxima velocidad durante el ciclo. Las diferentes opciones de personalización a través del software transforman a esta centrifuga en una herramienta hecha a la medida de su laboratorio.

Aumente el rendimiento de su laboratorio con la nueva Bioprocen 22 R.

Características

Pantalla LCD:

- Indicadora de R.P.M. y F.C.R., tiempo, temperatura y aceleración/frenado (PCBS).
- Velocidad programable en pasos de 10 R.P.M./10 xg.
- Cuenta atrás/creciente desde "0" o "set R.P.M./F.C.R." para resultados reproducibles.
- Reloj de 1 a 99 min. programable en intervalos de 5 seg. y tiempo indefinido.
- PCBS: Sistema de aceleración y frenado controlable progresivo hasta 175 rampas seleccionables que evita la homogeneización de la muestra tras la separación.
- 16 memorias programables.
- Mensajes acústicos y visuales en pantalla mostrando al usuario el estado del equipo.

Fácil funcionamiento

- Controlada por microprocesador.
- Motor de inducción libre de mantenimiento (sin escobillas).
- Listado de rotores en memoria.
- Nivel de ruido: inferior a 60 dB.
- Pulsadores de marcha, paro, apertura de tapa y ciclo corto con velocidad regulable.
- Opción de bloqueo/modificación de R.P.M./F.C.R. en funcionamiento.
- Altura baja para un fácil acceso.
- Últimos parámetros se mantienen en memoria.
- Reconocimiento automático del rotor. Protección ante exceso de velocidad.

Seguridad

- Tapa provista de sistemas de seguridad:
 - Cierre automático, motorizado. Apertura manual de emergencia.
 - Bloqueo y protección frente apertura en funcionamiento.
 - Protección ante caída de la tapa.
 - Visor para calibración y comprobación del funcionamiento.
- Diseño ergonómico que permite cerrar la tapa sin esfuerzo.
- Sistema de desequilibrio con parada automática.
- Aro de seguridad protector entre la cámara de centrifugación y el exterior del equipo.
- Cámara de centrifugación de acero inoxidable (fácil limpieza).
- Rotores extraíbles con la tapa cerrada. Tapas herméticas.
- Rotores y reductores autoclavables, de fácil instalación por el usuario.
- Desconexión automática para ahorro energético hasta 8 h.

Refrigeración

- Mantiene la refrigeración tras finalizar el proceso de centrifugación.
- Programa de pre-enfriamiento con rotor girando y temperatura regulable.
- Garantiza 4°C a máximas R.P.M.
- Regulación de la temperatura de -20°C (-4°F) a 40°C (104°F) en pasos de 1°C.
- Sensor de temperatura en el interior de la cámara.
- Gas R 449A HFO (libre de CFC).

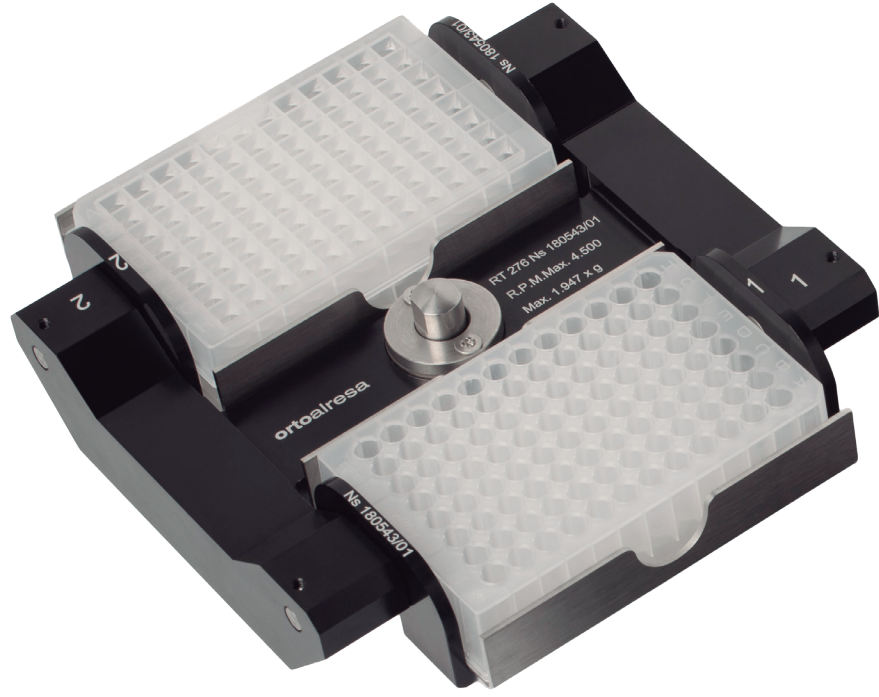
Directivas comunitarias: 2011/65/UE, 2012/19/UE, 2014/30/UE, 2014/35/UE, 98/79/CE.

Reglamentos nº: (CE) 1005/2009, (UE) 517/2014.

Normas: EN 61010-1, EN 61010-2-101, EN 61010-2-020, EN 61326-2-6, EN 61326-1.

Versión

	Dimensiones (mm) (a x f x h)			Peso neto (Kg)	Voltaje (V)	Frecuencia (Hz)	Consumo (W)
CE 223	410	690	320	59	220-230	50	540
CE 224	410	690	320	59	110-120	60	700



Accesorios

Centrifuga Bioprocen 22 R

		RT 291		RT 274		RT 275		RT 276		RT 306		RT 307		RT 308	
															
				(1)				(2)							
ROTOR		ANGULAR 45 °		ANGULAR 45 °		ANGULAR 45 °		OSCILANTE 30 °		ANGULAR 45 °		ANGULAR 45 °		ANGULAR 45 °	
Capacidad máx.		12 x 5 ml		6 x 50 ml		30 x 1,5-2 ml.		4/2 microtiter		32 x 0,2 ml		24 x 1,5 - 2 ml.		48 x 1,5 - 2 ml.	
R.P.M. máx.		18.100		8.300		15.000		4.500		18.100		18.100		14.500	
Radio (mm)		87		101		96		86		55		82		95	
F.C.R. máx. (xg)		31.865		7.778		24.148		1.947		20.145		30.034		22.330/19.274	
Temperatura mín. a velocidad máx. °C		3		-3		2		-5		-1		0		2	
VOLUMEN MUESTRA	Dim (mm) orientativas	ADAPTADORES		ADAPTADORES		ADAPTADORES		ADAPTADORES		ADAPTADORES		ADAPTADORES		ADAPTADORES	
		Tubos	Ref.	Tubos	Ref.	Tubos	Ref.	Tubos	Ref.	Tubos	Ref.	Tubos	Ref.	Tubos	Ref.
50 ml. (hs)	ø29 x 108	-	-	6	RE 536	-	-	-	-	-	-	-	-	-	-
50 ml. cónicos	ø29 x 117	-	-	6	RE 536	-	-	-	-	-	-	-	-	-	-
30 ml. / 30 ml. (hs)	ø25 x 98	-	-	6	RE 392	-	-	-	-	-	-	-	-	-	-
15 ml.	ø16 x 100	-	-	6	RE 394	-	-	-	-	-	-	-	-	-	-
15 ml. cónicos	ø17 x 122	-	-	6	RE 394 (3)	-	-	-	-	-	-	-	-	-	-
10 ml.	ø13 x 100	-	-	6	RE 396	-	-	-	-	-	-	-	-	-	-
10 ml. extr. sangre	ø16 x 107	-	-	6	RE 394	-	-	-	-	-	-	-	-	-	-
10 ml. (hs)	ø16 x 80	-	-	6	RE 395	-	-	-	-	-	-	-	-	-	-
7/10 ml. extr. sangre	ø13 x 107	-	-	6	RE 396	-	-	-	-	-	-	-	-	-	-
5 ml.	ø13 x 75	-	-	6	RE 397	-	-	-	-	-	-	-	-	-	-
5 ml. cónicos	ø17 x 60	12	-	-	-	-	-	-	-	-	-	-	-	-	-
5 ml. cónicos tapón de rosca	ø17 x 60/68	6	-	-	-	-	-	-	-	-	-	-	-	-	-
5 ml. extr. sangre	ø13 x 82	-	-	6	RE 397	-	-	-	-	-	-	-	-	-	-
Microtubos 1,5 - 2 ml.	ø11 x 42	12	RE 506	18	RE 433	30	-	72	-	-	-	24	-	48	-
Microtubos 0,5 - 0,6 ml.	ø8 x 30	12	RE 507	18	RE 575	30	RE 428	72	RE 580	-	-	24	RE 305	48	RE 358
Microtubos 0,2 - 0,4 ml.	ø6 x 45	12	RE 508	18	RE 576	30	RE 427	72	RE 581	32x0,2	-	24	RE 304	48	RE 357
Criotubos	ø12,5 x 52	12	RE 537	-	-	-	-	-	-	-	-	-	-	-	-
Microtiter plates: 128x86x15/21 mm	128x86x15/21	-	-	-	-	-	-	-	-	-	-	-	-	-	-

(1) Por favor, compruebe las características de los tubos. (2) Admite diferentes configuraciones en función de la altura de las microplacas.

(3) Cuando use estos tubos el rotor no puede ser cerrado con la tapa.

orto
alresa
About centrifugation

Álvarez Redondo S.A.
Edición: Enero 2019.
Sujeto a modificaciones.

info@ortoalresa.com
www.ortoalresa.com
+34 91 884 40 16

Fabricado en España (UE)

Accesorios

Centrifuga Bioprocen 22 R

		RT 291		RT 274		RT 275		RT 276	
									
		ANGULAR 45 °		ANGULAR 28 °		ANGULAR 45 °		OSCILANTE 30 °	
Capacidad máx.		12 x 5 ml		6 x 50 ml		30 x 1,5-2 ml.		4/2 microplacas	
R.P.M. máx.		18.100		8.300		12.000		4.500	
Radio (mm)		87		101		96		86	
F.C.R. máx. (xg)		31.865		7.778		15.445		1.947	
Temperatura mín. a velocidad máx. °C		3		-3		-3		-5	
VOLUMEN MUESTRA	Dim (mm) orientativas	ADAPTADORES		ADAPTADORES		ADAPTADORES		ADAPTADORES	
		Tubos	Ref.	Tubos	Ref.	Tubos	Ref.	Tubos	Ref.
50 ml. (hs)	∅29 x 108	-	-	6	RE 536	-	-	-	-
50 ml. cónicos	∅29 x 117	-	-	6	RE 536	-	-	-	-
30 ml. / 30 ml. (hs)	∅25 x 98	-	-	6	RE 392	-	-	-	-
15 ml.	∅16 x 100	-	-	6	RE 394	-	-	-	-
15 ml. cónicos	∅17 x 122	-	-	6	RE 394 (3)	-	-	-	-
10 ml.	∅13 x 100	-	-	6	RE 396	-	-	-	-
10 ml. extr. sangre	∅16 x 107	-	-	6	RE 394	-	-	-	-
10 ml. (hs)	∅16 x 80	-	-	6	RE 395	-	-	-	-
7/10 ml. extr. sangre	∅13 x 107	-	-	6	RE 396	-	-	-	-
5 ml.	∅13 x 75	-	-	6	RE 397	-	-	-	-
5 ml. cónicos	∅17 x 60	12	-	-	-	-	-	-	-
5 ml. cónicos tapón de rosca	∅17 x 60/68	6	-	-	-	-	-	-	-
5 ml. extr. sangre	∅13 x 82	-	-	6	RE 397	-	-	-	-
Microtubos 1,5 - 2 ml.	∅11 x 42	12	RE 506	18	RE 433	30	-	72	RE 401
Microtubos 0,5 - 0,6 ml.	∅8 x 30	12	RE 507	18	RE 575	30	RE 428	72	RE 580
Microtubos 0,2 - 0,4 ml.	∅6 x 45	12	RE 508	18	RE 576	30	RE 427	72	RE 581
Criotubos	∅12,5 x 52	12	RE 537	-	-	-	-	-	-
Microplacas: 128x86x15/21 mm	128x86x15/21	-	-	-	-	-	-	4/2	-

(1) Por favor, compruebe las características de los tubos. (2) Admite diferentes configuraciones en función de la altura de las microplacas.

(3) Cuando use estos tubos el rotor no puede ser cerrado con la tapa.